



PREFEITURA DO MUNICÍPIO DE ARARAQUARA

EDITAL DE RESULTADO DE RECURSOS DE GABARITOS DAS PROVAS OBJETIVAS E RETIFICAÇÃO DE GABARITOS DIVULGADOS

PROCESSO SELETIVO 691/2019

A Secretaria Municipal de Gestão e Finanças da Prefeitura do Município de Araraquara, no uso de suas atribuições e em consonância com a Legislação Federal, Estadual e Municipal, DIVULGA o **RESULTADO DOS RECURSOS** interpostos contra os gabaritos divulgados referentes as provas objetivas do Processo Seletivo nº 691/2019 referente ao emprego **AGENTE DE COMBATE ÀS ENDEMIAS**, e **RETIFICA** os gabaritos conforme o que segue:

1. DAS DISPOSIÇÕES, FUNDAMENTOS E ANÁLISE DOS RECURSOS

Os questionamentos suscitados pelos recorrentes são a seguir analisados:

Questão 11 PROVA 01

Questão 31 PROVA 02

Procedem as alegações do recorrente.

Conteúdo não previsto em edital.

QUESTÃO ANULADA

DEFERIDO

Questão 12 PROVA 01

Questão 32 PROVA 02

Não procedem as alegações do recorrente.

Conforme http://bvsmms.saude.gov.br/bvs/publicacoes/funasa/controle_vetores.pdf, página 15, o Controle mecânico envolve ações de saneamento básico, com resultados permanentes.

INDEFERIDO

Questão 15 PROVA 01

Questão 35 PROVA 02

Procedem as alegações do recorrente.

Conforme http://bvsmms.saude.gov.br/bvs/publicacoes/funasa/man_dengue.pdf, é pequena a capacidade de dispersão do *Aedes aegypti* pelo vôo, quando comparada com a de outras espécies. Não é raro que a fêmea passe toda sua vida nas proximidades do local de onde eclodiu, desde que haja hospedeiros. Poucas vezes a dispersão pelo vôo excede os 100 metros. Entretanto, já foi demonstrado que uma fêmea grávida pode voar até 3Km em busca de local adequado para a oviposição, quando não há recipientes apropriados nas proximidades.

Responde à questão a alternativa C.

DEFERIDO



PREFEITURA DO MUNICÍPIO DE ARARAQUARA

Questão 16 PROVA 01

Questão 36 PROVA 02

Procedem as alegações do recorrente.

Responde à questão a alternativa C.

DEFERIDO

Questão 17 PROVA 01

Questão 37 PROVA 02

Procedem as alegações do recorrente.

A questão apresenta mais de uma alternativa ERRADA, por isso, **QUESTÃO ANULADA.**

DEFERIDO

Questão 18 PROVA 01

Questão 38 PROVA 02

Procedem as alegações do recorrente.

Responde à questão a alternativa C.

DEFERIDO

Questão 19 PROVA 01

Questão 39 PROVA 02

Procedem as alegações do recorrente.

Controle mecânico ou ambiental utilizam-se métodos que eliminam ou reduzem as áreas onde os vetores se desenvolvem como a remoção da água estagnada, a destruição de pneus velhos e latas que servem como criadouros de mosquito. Ou podem ser utilizados métodos que limitam o contato homem-vetor como mosquiteiros, telas nas janelas das casas ou roupas de proteção.

Responde à questão a alternativa A.

DEFERIDO

Questão 23 PROVA 01

Questão 13 PROVA 02

Procedem as alegações do recorrente.

Responde à questão a alternativa A.

DEFERIDO

Questão 25 PROVA 01

Questão 15 PROVA 02

Procedem as alegações do recorrente.

Competências do Agente de Controle de Endemias:

1. Encaminhar os casos suspeitos de dengue à UBS, responsável pelo território, de acordo com as orientações da Secretaria Municipal de Saúde;
2. Atuar junto aos domicílios, informando os seus moradores sobre a doença – seus sintomas e riscos – e o agente transmissor e medidas de prevenção;
3. Informar o responsável pelo imóvel não residencial, sobre a importância da verificação da existência de larvas ou mosquitos transmissores da dengue;
4. Vistoriar imóveis não residenciais, acompanhado pelo responsável, para identificar locais de existência de objetos que sejam ou possam se transformar em criadouros de mosquito transmissor da dengue;



PREFEITURA DO MUNICÍPIO DE ARARAQUARA

5. Orientar e acompanhar o responsável pelo imóvel não residencial na remoção, destruição ou vedação de objetos que possam se transformar em criadouros de mosquitos;

Responde à questão a alternativa D.

DEFERIDO

Questão 27 PROVA 01

Questão 17 PROVA 02

Procedem as alegações do recorrente.

Não há transmissão de dengue direto de uma pessoa doente para outra sadia, seja por contato direto, alimentos, água ou quaisquer objetos. Somente o mosquito *Aedes aegypti* infectado pode transmitir a dengue.

Responde à questão a alternativa A.

http://bvsmms.saude.gov.br/bvs/publicacoes/agente_comunitario_saude_controle_dengue.pdf

DEFERIDO

Questão 28 PROVA 01

Questão 18 PROVA 02

Não procedem as alegações do recorrente.

A alternativa fala de Fraqueza e febre de 39°C. Não diz que é uma constância esse grau de febre, e sim, que é comum.

INDEFERIDO

Questão 29 PROVA 01

Questão 19 PROVA 02

Procedem as alegações do recorrente.

A alternativa C não pode ser correta pois, conforme http://bvsmms.saude.gov.br/bvs/publicacoes/funasa/guia_vig_epi_vol_1.pdf no curso de uma epidemia, a confirmação pode ser feita através de critério clínicoepidemiológico, EXCETO nos primeiros casos da área, que deverão ter confirmação laboratorial.

Responde à questão a alternativa D.

DEFERIDO

Questão 30 PROVA 01

Questão 20 PROVA 02

Procedem as alegações do recorrente.

Conforme <http://bvsmms.saude.gov.br> é competência do ACE:

(...)

6. Vistoriar e tratar com aplicação de larvicida, caso seja necessário, os pontos estratégicos;

(...)

Responde à questão a alternativa D.

DEFERIDO

Questão 32 PROVA 01

Questão 22 PROVA 02

Procedem as alegações do recorrente.

Conforme <http://bvsmms.saude.gov.br> é competência do ACE:



PREFEITURA DO MUNICÍPIO DE ARARAQUARA

(...)

10. Orientar a população sobre a forma de evitar e eliminar locais que possam oferecer risco para a formação de criadouros do *Aedes aegypti*;

(...)

A alternativa C não responde à questão pois a atividade casa a casa inclui ações de controle do vetor em todos os imóveis visitados e tem como finalidade:

- orientação aos moradores e proprietários de imóveis sobre os cuidados necessários para evitar criadouros de *Aedes aegypti* nos imóveis sob sua responsabilidade;
- aplicação das medidas de controle mecânico e uso de produtos caseiros de ação larvicida, quando necessário;
- aplicação de larvicida organofosforado ou biológico em todos os recipientes que não possam ser eliminados ou protegidos por medidas de controle mecânico.

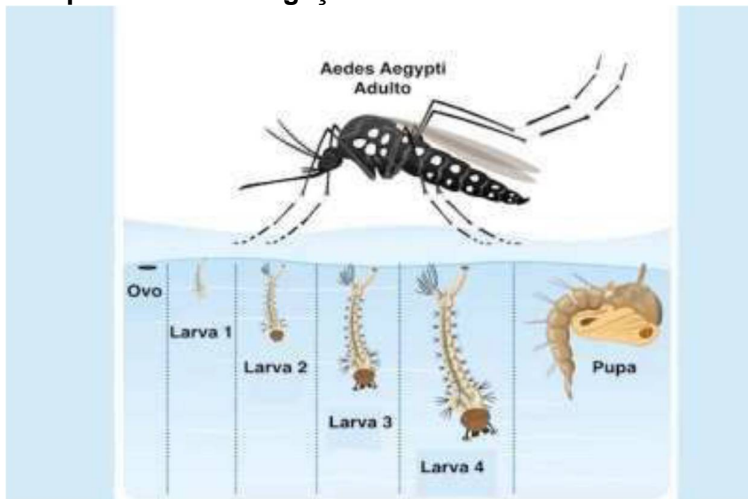
Logo está incorreta e responde à questão a alternativa D.

DEFERIDO

Questão 34 PROVA 01

Questão 24 PROVA 02

Não procedem as alegações do recorrente.



Conforme constatamos acima, a fase em que se encontra a imagem apresentada na questão da prova corresponde à LARVA.

INDEFERIDO

Questão 36 PROVA 01

Questão 26 PROVA 02

Não procedem as alegações do recorrente.

Conforme:

http://bvsmms.saude.gov.br/bvs/publicacoes/diretrizes_nacionais_prevencao_controle_de_ngue.pdf, na página 18:

ATENÇÃO

- Quando houver suspeita de dengue identificada em visita domiciliar, as pessoas já devem ser orientadas quanto à hidratação oral pelo Agente Comunitário de Saúde ou pela equipe de saúde da família e encaminhadas à unidade de saúde mais próxima.
- Toda pessoa com suspeita de dengue deve receber soro de hidratação oral, de imediato, em sua chegada na unidade de saúde, mesmo enquanto espera por atendimento.



PREFEITURA DO MUNICÍPIO DE ARARAQUARA

- Considera-se Grupo Especial todo paciente com suspeita de dengue que se enquadre nas seguintes situações: crianças menores de 15 anos, gestantes, adultos maiores de 60 anos e pacientes com comorbidade. Para esse grupo, é mandatória a realização do hemograma completo com contagem de plaquetas, mesmo sem sangramentos e sinais de alarme. Para os demais pacientes, a realização do exame é recomendável.

INDEFERIDO

Questão 37 PROVA 01

Questão 27 PROVA 02

Não procedem as alegações do recorrente.

Conforme

http://bvsmms.saude.gov.br/bvs/publicacoes/diretrizes_nacionais_prevencao_controle_dengue.pdf, na página 36:

Aspectos técnicos para estruturação de uma unidade de saúde:

(...)

Aquisição de insumos (móveis, materiais, equipamentos e medicamentos), estabelecendo base de cálculo para aquisição de medicamentos em quantidade de acordo com a demanda esperada, tanto em período epidêmico quanto em não epidêmico.

(...)

INDEFERIDO

Questão 39 PROVA 01

Questão 29 PROVA 02

Procedem as alegações do recorrente.

O Programa Nacional de Controle da Dengue (PNCD) foi instaurado em nosso país no ano de 2002.

Responde à questão a alternativa D.

DEFERIDO

Questão 40 PROVA 01

Questão 30 PROVA 02

Procedem as alegações do recorrente.

Responde à questão a alternativa D.

DEFERIDO

2 – Tendo em vista o deferimento de recursos, os gabaritos divulgados para o emprego AGENTE DE COMBATE ÀS ENDEMIAS sofreram a seguinte alteração:

Questão 11 PROVA 01 - Anulada

Questão 31 PROVA 02 - Anulada

Questão 15 PROVA 01 – alternativa C

Questão 35 PROVA 02 – alternativa C

Questão 16 PROVA 01 – alternativa C

Questão 36 PROVA 02 – alternativa C

Questão 17 PROVA 01- Anulada

Questão 37 PROVA 02- Anulada



PREFEITURA DO MUNICÍPIO DE ARARAQUARA

Questão 18 PROVA 01 – alternativa C

Questão 38 PROVA 02 – alternativa C

Questão 19 PROVA 01 – alternativa A

Questão 39 PROVA 02 – alternativa A

Questão 23 PROVA 01 – alternativa A

Questão 13 PROVA 02 – alternativa A

Questão 25 PROVA 01 – alternativa D

Questão 15 PROVA 02 – alternativa D

Questão 27 PROVA 01 – alternativa A

Questão 17 PROVA 02 – alternativa A

Questão 29 PROVA 01 – alternativa D

Questão 19 PROVA 02 – alternativa D

Questão 30 PROVA 01 – alternativa D

Questão 20 PROVA 02 – alternativa D

Questão 32 PROVA 01 – alternativa D

Questão 22 PROVA 01 – alternativa D

Questão 39 PROVA 01 – alternativa D

Questão 29 PROVA 02 – alternativa D

Questão 40 PROVA 01 – alternativa D

Questão 30 PROVA 02 – alternativa D

3 - Diante do exposto, submetido os recursos interpostos a análise da Banca Examinadora, os mesmos foram julgados DEFERIDOS e/ou INDEFERIDOS de acordo com as decisões e fundamentações supra elencadas, com base no Capítulo 6 do Edital 691/2019 que rege esta seleção.

4 - Fica reiterado que a Banca Examinadora se constitui na última instância para recurso, sendo soberana em suas decisões, razão pela qual não caberão recursos adicionais.

PREFEITURA DO MUNICÍPIO DE ARARAQUARA, aos 12 (doze) de junho de 2019 (dois mil e dezenove).

JULIANA PICOLI AGATTE

Secretária Municipal de Gestão e Finanças e
Presidente da Comissão de Concursos e Processos Seletivos